

越後屋開業350年記念特別展

三井高利と 越後屋

—三井家創業期の事業と文化—

出品目録

2023年 6月28日(水) ~ 8月31日(木)



三井記念美術館

展示室 1

三井家黎明期の遺品

*個人蔵・団体蔵以外は全て公益財団法人三井文庫の所蔵です。

展示番号	図録番号	指定・名物	名称	員数	作者	時代	所蔵・所管
1-1	1		三井高利夫妻像	1幅		江戸時代・17世紀	個人蔵
1-2	2		駿河町越後屋正月風景図	1幅	鳥居清長	江戸時代・18世紀	美術館（北家旧蔵）
1-3	5		釘抜越後屋店頭之図	1点		江戸時代・18世紀	文庫
1-4	4		高安殿和歌	1幅	伝三井高安	桃山時代・16～17世紀	文庫
1-5	3		三井越後守宛紅粉屋藤太夫預り手形	1点	落合吉次	桃山時代・慶長3年（1598）	文庫
1-6	6		万借帳	1点	三井高利	江戸時代・寛文9年（1669）	文庫
1-7	7		万覚帳	1点	三井高利	江戸時代・寛文11年（1671）	文庫
1-8	10		染付花文小壺	1口		明時代・17世紀	文庫
1-9	11		褐釉鳥形水滴	1口		17世紀	文庫
1-10	9		足袋・足袋沓・手袋	3点		江戸時代・17世紀	美術館（北家旧蔵）
1-11	16		御所車蒔絵硯箱	1合		江戸時代・17世紀	美術館（新町家旧蔵）
1-12	18		島台寿老人像 宗竺翁八十賀	1軀		江戸時代・享保17年（1732）	美術館（北家旧蔵）
1-13	17		朱塗福寿玉絵二枚重盃	3口	三井高平書・高房絵	江戸時代・18世紀	美術館（北家旧蔵）

展示室 2

高利の遺愛品 1

2-1	54		赤楽茶碗 銘再来	1口	樂道入	江戸時代・17世紀	美術館（北家旧蔵）
-----	----	--	----------	----	-----	-----------	-----------

展示室 3

高利の遺愛品 2

3-1	8		十徳	1領		江戸時代・17世紀	文庫
-----	---	--	----	----	--	-----------	----

展示室 4

三井家創業期の歴史と事業

1. 松坂時代の三井

4-1	19		松坂人別帳	1点		江戸時代・18世紀	文庫
4-2	20		松坂図	1点		大正3年（1914）写	文庫

2. 江戸出店と駿河町移転

4-3	21		諸法度集	1点	三井高利	江戸時代・延宝元年（1673）	文庫
4-4	22		宗寿直筆出入帳	1点	三井高利	江戸時代・延宝7年（1679）	文庫
4-5	23		宗感覚帳	1点	三井高好	江戸時代・天和3年（1683）	文庫
4-6	24		日本永代蔵	6点	井原西鶴	江戸時代・貞享5年（1688）	文庫

3. 江戸時代の三井の事業

4-7	27		宗寿様御筆之軸	1幅		江戸時代・17世紀	文庫
4-8	25		本因坊道悦旧蔵碁笥	1組		江戸時代・宝永6年（1709）	美術館（北家旧蔵）
4-9	26		本因坊道悦旧蔵碁盤	1面		江戸時代・正徳5年（1715）	美術館（新町家旧蔵）
4-10	28		紀州御用木札	1点		江戸時代・19世紀	文庫
4-11	29		禁裏御用絵符	1点		江戸時代・19世紀	文庫
4-12	30		元文元年大坂本店引札版木	1点		江戸時代・元文元年（1736）	文庫
4-13	31		大福帳	3点	大坂両替店	江戸時代・18世紀	文庫
4-14	32		素銅製千両箱	1点		江戸時代	文庫
4-15	33		天秤	1点		江戸時代	文庫
4-16	35		三井高利夫妻像	1幅	山本宗川	江戸時代・享保16年（1731）	文庫
4-17	34		大元方勘定目録	1点	大元方	江戸時代・18世紀	文庫

4. 次世代への継承

4-18	36		宗寿居士古遺言	1点		江戸時代・元禄7年（1694）	文庫
4-19	37		一札	1点	三井高富など	江戸時代・元禄7年（1694）	文庫
4-20	38		高富草案	9点	三井高富	江戸時代・宝永4年（1707）	文庫
4-21	41		家伝記	1点		江戸時代・享保7年（1722）	文庫
4-22	39		宗竺遺書	1点	三井高平	江戸時代・享保7年（1722）	団体蔵
4-23	42		商売記	1点	三井高治	江戸時代・享保7年（1722）	文庫
4-24	40		三井高平画像	1幅		江戸～明治時代・18～19世紀	個人蔵
4-25	43		宗寿居士由緒書	1点	三井高伴	江戸時代・享保14年（1729）	文庫
4-26	44		此度店々江申渡覚	1点	三井高富	江戸時代・宝永期（1704～1711）	文庫
4-27	45		中西宗助覚	1点	中西宗助	江戸時代・享保2年（1717）	文庫
4-28	46		脇田藤右衛門控	1点	脇田藤右衛門	江戸時代・享保13年（1728）	文庫
4-29	48		町人考見録	3点	三井高房	江戸時代・享保後期（1730年代）	文庫
4-30	47		三井高房画像	1幅		江戸時代・18世紀	個人蔵

5. 駿河町の繁栄と全国展開

展示番号	図録番号	指定・名物	名称	員数	作者	時代	所蔵・所管
4-31	51		浮絵駿河町呉服屋図	1点	歌川豊春	江戸時代・18世紀	文庫
4-32	49		江戸本店本普請画面	1点		江戸時代・天保3年(1832)	文庫
4-33	50		江都京都浪花三店絵図	3幅		江戸時代・19世紀	文庫
4-34	52		毛類直打帳	2点	京本店	江戸時代・18～19世紀	文庫
4-35	53		南蛮屏風	1隻		江戸時代・17世紀	美術館(新町家旧蔵)

展示室5

高利の遺愛品3

5-1	12		屋島合戦図	1幅	伝土佐光信	室町～桃山時代・14～16世紀	美術館(室町家旧蔵)
-----	----	--	-------	----	-------	-----------------	------------

享保～元文年間(1716～1741)の茶道具収集

1. 享保年間(1716～1736)入手

5-2	55		正徳五年伊皿子家道具帳	1冊		江戸時代・正徳5年(1715)	文庫
5-3	56	重要文化財 大名物	唐物肩衝茶入 北野肩衝	1口		南宋時代・12～13世紀	美術館(北家旧蔵)
5-4	57		大井戸茶碗 銘須弥 別銘十文字	1口		朝鮮時代・16世紀	美術館(室町家旧蔵)
5-5	58		赤楽白蔵主香合	1合	樂左入	江戸時代・18世紀	美術館(北家旧蔵)

2. 北三井家二代・高平

5-6	59		竹一重切花入 宗竺直書在判「八十翁 宗竺(花押)」	1口	三井高平	江戸時代・享保17年(1732)	美術館(北家旧蔵)
5-7	60		竹二重切花入 銘大鷹 宗竺直書在判	1口	三井高平	江戸時代・18世紀	美術館(北家旧蔵)
5-8	61		青楽茶碗 彫銘「七十三翁宗竺造」	1口	三井高平	江戸時代・享保10年(1725)	美術館(北家旧蔵)
5-9-1	62	中興名物	瀬戸二見手茶入 銘二見	1口		桃山～江戸時代・17世紀	美術館(北家旧蔵)
5-9-2	62		松平不味書状(二見茶入添状)	1幅	松平不味	江戸時代・19世紀	美術館(北家旧蔵)
5-10	63		唐物鶴首茶入	1口		南宋時代・12～13世紀	美術館(新町家旧蔵)
5-11	64		赤楽大福茶碗 胴 小槌絵・福寿文字、 見込 亀絵 三井高平・高房合筆	1口	伝樂左入	江戸時代・18世紀	美術館(北家旧蔵)

3. 北三井家三代・高房

5-12	65		伊賀茶碗 銘西蓮寺	1口		江戸時代・17世紀	美術館(北家旧蔵)
5-13	66		真台子伝受書	1冊	三井高房	江戸時代・享保16年(1731)	美術館(北家旧蔵)

4. 元文年間(1736～1741)入手

5-14	67	中興名物	瀬戸塞手茶入 銘常如院	1口		桃山時代・16～17世紀	美術館(北家旧蔵)
5-15	68	中興名物	瀬戸面取手茶入 佐久間面取	1口		江戸時代・17世紀	美術館(北家旧蔵)

5. 新町三井家「元文道具帳」記載

5-16	69		珠光青磁茶碗 銘波瀾	1口		南宋～元時代・12～13世紀	美術館(新町家旧蔵)
5-17	70		井戸茶碗 銘高島	1口		朝鮮時代・16世紀	美術館(新町家旧蔵)
5-18	71		呉器茶碗 銘小倉山	1口		朝鮮時代・16世紀	美術館(新町家旧蔵)
5-19	72		伯庵茶碗 銘香久山	1口		江戸時代・17世紀	美術館(新町家旧蔵)
5-20	73		瀬戸瓢箪茶入 銘秀吉公	1口		桃山時代・16～17世紀	美術館(新町家旧蔵)
5-21	74		薩摩甫十瓢箪茶入 銘十寸鏡	1口		江戸時代・17世紀	美術館(新町家旧蔵)

展示室6

高利夫妻の消息と高利自戒書

6-1	14		宗寿御自戒書	1幅	三井高利	江戸時代・貞享5年(1688)	美術館(北家旧蔵)
6-2	13		三井高利消息 六月廿七日三井次郎右衛門(高伴)宛	1幅	三井高利	江戸時代・延宝4年(1676)頃	美術館(室町家旧蔵)
6-3	15		寿讃消息 正月十五日三井次郎右衛門(高伴)宛	1幅	三井かね	江戸時代・元禄初期(1688～1695)	美術館(室町家旧蔵)

展示室7

三井家の神々

1. 福の神への信仰

7-1	75		松樹院殿御形見箱(蓋裏大黒天図)	1箱	伝尾形光琳	江戸時代・17～18世紀	美術館(北家旧蔵)
7-2	76		大黒図 宗竺賛	1幅	三井高房筆・高平賛	江戸時代・享保13年(1728)	美術館(北家旧蔵)
7-3	77		大黒図	1幅	三井高房	江戸時代・18世紀	美術館(北家旧蔵)
7-4	78		大黒・恵比寿図	2幅	三井高房	江戸時代・延享元年(1744)	美術館(北家旧蔵)

2. 伊勢神宮への信仰

展示番号	図録番号	指定・名物	名称	員数	作者	時代	所蔵・所管
7-5	79		落合七太夫元吉讃状	1点	落合元吉	江戸時代・正保2年(1645)	文庫
7-6	80		伊勢太々神楽湯立釜 三井高治在銘	1点		江戸時代・正徳6年(1716)	文庫
7-7	81		享保二十一年太々神楽執行前後之控	1点	京両替店	江戸時代・享保21年(1736)	文庫
7-8	82		浮絵伊勢太神宮両所太々御神楽之図、伊勢太々御神楽之図	1幅	歌川豊春 絵師不詳	江戸時代・18世紀	文庫
7-9	83		伊勢参詣曼荼羅	2幅		江戸時代・17世紀	文庫

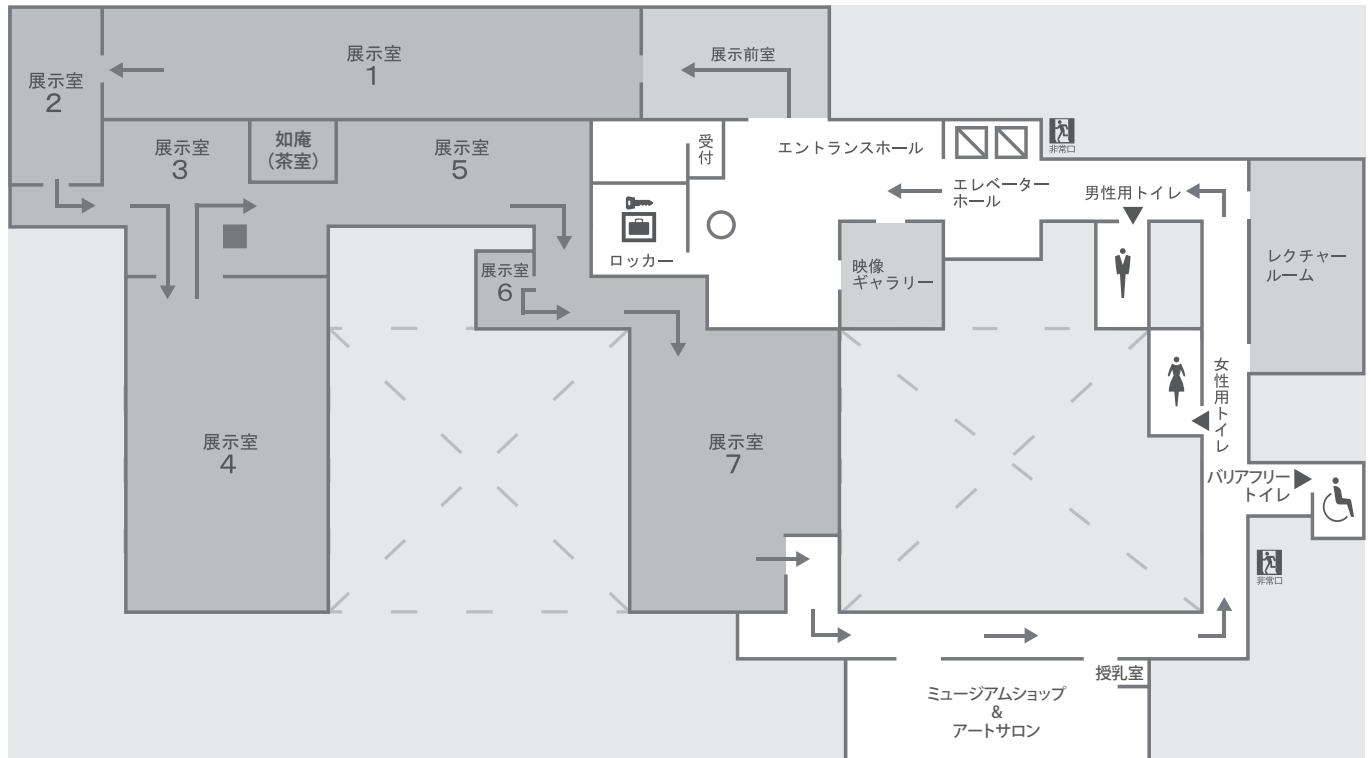
3. 三囲稲荷への信仰

7-10	84		其角 句短冊「夕立や…」	1点	伝宝井其角	江戸時代・17～18世紀	美術館(北家旧蔵)
7-11	85		武蔵第一名所角田河絵図並故跡付	1点	野々山緞山	江戸時代・19世紀	文庫
7-12	86		江戸一目図	1点	楯形蕙斎	江戸時代・19世紀	文庫

4. 先祖を祀る顕名霊社

7-13	87		顕名霊社・御神宝甲冑図	3幅	国井応祥	昭和9年(1934)	文庫
7-14	88		白糸中紅系威胴丸具足	1領		桃山時代・16～17世紀	美術館(北家旧蔵)
7-15	89		縹糸素懸威胴丸具足	1領		桃山時代・16～17世紀	美術館(北家旧蔵)
7-16	90		顕名霊社図	1幅	川端玉章	明治時代・19～20世紀	文庫
7-17	92		下鴨顕名霊社平面図	1点		大正14年(1925)	文庫
7-18	91		日記	1点	顕名霊社事務所	昭和8年(1933)	文庫

三井記念美術館案内図



【次回展覧会のご案内】

特別展 **超絶技巧、未来へ！ 明治工芸とそのDNA**

2023年9月12日(火)～11月26日(日)

休館日 月曜日(但し9月18日、10月9日は開館)、9月19日(火)、10月10日(火)

*開催内容を変更する場合がありますので、最新の情報は、当館ホームページまたはハローダイヤルにてご確認ください。

 **三井記念美術館**