

三井記念美術館コレクション名品展

自然が彩る
かたちとこころ

— 絵画・茶道具・調度品・能装束など —

出品目録

2021年 7月10日(土)~8月22日(日)



本展では9つのテーマにもとづいて作品を展示しています。

- | | | |
|---------------|---------------------|-------------|
| ①理想化された自然を表す | ④素材を活かして自然を表す | ⑦自然物を造形化する |
| ②自然をデフォルメして表す | ⑤実在する風景を表す | ⑧掌のなかの自然 |
| ③銘を通して自然を愛でる | ⑥文学（物語や詩歌）のなかの自然を表す | ⑨自然を象徴するかたち |

展示室1（茶道具）

展示番号	指定	名称	員数	作者	時代	テーマ
1		染付桃源僊居図水指	1口		江戸時代・19世紀	①
2		祥瑞洲浜茶碗	1口		明時代・17世紀	①
3		古染付山水文芋頭水指	1口		明時代・17世紀	①
4		菊蒔絵平棗	1合		江戸時代・17世紀	②
5		色絵薄絵茶碗	1口	野々村仁清作	江戸時代・17世紀	②
6		信楽写兎耳付水指	1口	野々村仁清作	江戸時代・17世紀	②
7		鏤絵染付笹図蓋物	1合	尾形乾山作	江戸時代・18世紀	②
8		竹二重切花入（内側登亀蒔絵） 銘清池	1口	覚々斎作	江戸時代・18世紀	②
9		青磁浮牡丹文不遊環耳付花入	1口		南宋～元時代・13～14世紀	②
10		青磁累座三足平香炉（青磁二見香炉）／銀製穂家	1口	穂家：中川浄益（九代）作	香炉：明時代 穂家：明治時代	②
11		斗々屋茶碗 銘かすみ	1口		朝鮮時代・16世紀	③
12		呉器茶碗 銘小倉山	1口		朝鮮時代・16世紀	③
13		唐物丸壺茶入 銘淡雪	1口		南宋時代・12～13世紀	③

展示室2（茶道具）

14	重要文化財	黒楽茶碗 銘雨雲	1口	本阿弥光悦作	江戸時代・17世紀	③
----	-------	----------	----	--------	-----------	---

展示室3（茶道具）

15	国宝	志野茶碗 銘卯花牆	1口		桃山時代・16～17世紀	③
16		和漢朗詠集切	1幅		平安～鎌倉時代・12～13世紀	

展示室4（絵画）

17		福祿寿・天保九如图	3幅	円山応挙筆	江戸時代・寛政2年（1790）	①
18		四季山水図	4幅	狩野栄信筆	江戸時代・19世紀	①
19	重要文化財	日月松鶴図屏風	1双		室町時代・16世紀	①
20	国宝	雪松図屏風	1双	円山応挙筆	江戸時代・18世紀	④
21		秋草に兎図襖	4面	酒井抱一筆	江戸時代・19世紀	④
22		水郷之図	1幅	竹内栖鳳筆	昭和時代初期・20世紀	④
23		岩上群猿図屏風	1隻	森狙仙筆	江戸時代・18～19世紀初期	⑦
24		東閣観梅・雪山楼阁図	2幅	川端玉章筆	明治時代・19世紀	①
25		漁村夕照図	1幅	珠光筆	室町時代・15世紀	①⑤
26		京都名所十二月	12幅中4幅	川端玉章筆	明治31年（1898）	⑤
27		駿河町越後屋正月風景図	1幅	鳥居清長筆	江戸時代・18世紀	⑤

展示室 5 (工芸・絵画)

展示番号	指 定	名 称	員 数	作 者	時 代	テーマ
28		楼閣山水蒔絵文台・硯箱	1 具	象彦(八代西村彦兵衛) 製	大正時代・20世紀	①
29		月宮殿蒔絵水晶台	1 基	象彦(西村彦兵衛) 製	明治～昭和時代初期・19～20世紀	①
30		雲龍文蒔絵経箱	1 合	象彦(八代西村彦兵衛) 製	大正～昭和時代初期・20世紀	①
31		松竹梅瀧山水蒔絵広蓋	1 枚	象彦(西村彦兵衛) 製	明治～昭和時代初期・19～20世紀	①
32		四季草花蒔絵高坏	1 対	象彦(八代西村彦兵衛) 製	昭和2年(1927)	①
33		山水蒔絵硯箱	1 合	鶴田信斎作	明治～昭和時代初期・19～20世紀	①
34		堆黒雲龍文合子	1 合		南宋時代・13世紀	①
35		堆朱楼閣人物文輪花盆	1 枚		明時代・15世紀	①
36		宇治橋蒔絵香合	1 合	象彦(八代西村彦兵衛) 製	大正時代・20世紀	⑤
37		音羽瀧蒔絵笛筒・音羽山蒔絵箱	1 具	象彦(西村彦兵衛) 製	明治～昭和時代初期・19～20世紀	⑤
38		舟月蒔絵二重手箱	1 合		室町時代・16世紀	⑥
39		長生殿蒔絵硯箱	1 合		江戸時代・17世紀	⑥
40		玉川蒔絵文台・硯箱	1 具		江戸時代・19世紀	⑥
41		八橋蒔絵料紙硯箱	1 具	象彦(西村彦兵衛) 製	明治～昭和時代初期・19～20世紀	⑥
42		堆朱赤壁香合	1 合		明時代・16～17世紀	⑥
43		染象牙貝尽置物	1 個	安藤緑山作	明治～昭和時代初期・20世紀	⑦
44		染象牙果菜置物	5 個	安藤緑山作	明治～昭和時代初期・20世紀	⑦
45		昆虫自在置物	1 揃	高瀬好山製	明治～昭和時代初期・19～20世紀	⑦
46		伊勢海老自在置物	1 個	高瀬好山製	明治～昭和時代初期・19～20世紀	⑦
47		安南写福寿草植木鉢	1 基	永樂保全作	江戸時代・19世紀	⑦
48		昆虫・魚写生図	1 幅	円山応挙筆	江戸時代・明和6～8年(1769-71)	⑦
49		水仙図	1 幅	円山応挙筆	江戸時代・天明3年(1783)	⑦
50		青海波塗皿	5 枚	柴田是真作	江戸～明治時代・19世紀	②
51		宇治川先陣蒔絵硯箱(蓋裏)	1 合	象彦(六代西村彦兵衛) 製	明治時代・19～20世紀	②
52		日月蒔絵高坏	1 対	象彦(西村彦兵衛) 製	明治～昭和時代初期・19～20世紀	②
53		堆朱梅香合	1 合		明時代・15～16世紀	②
54		波に舟彫木彩漆八足卓	1 基		19世紀	②

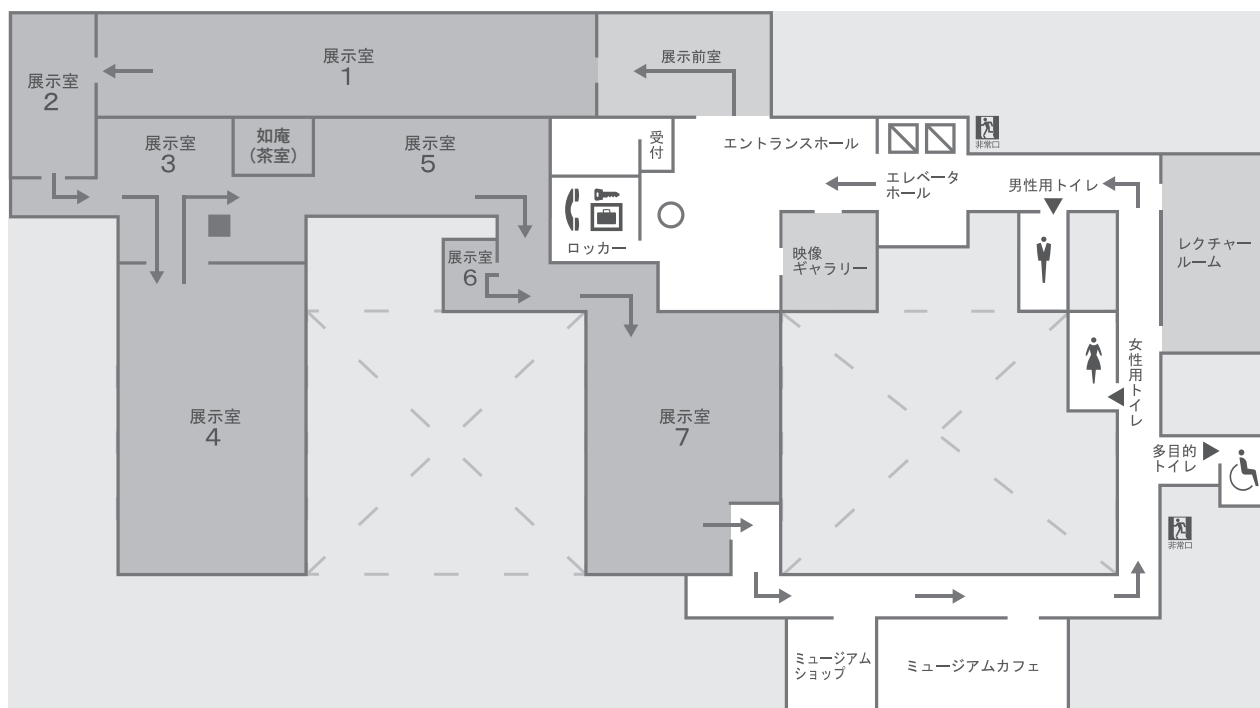
展示室 6 (工芸)

55		印籠	9 合		江戸～明治時代・18～19世紀	⑧
56		根付	4 個		江戸～明治時代・19世紀	⑧

展示室 7 (絵画・能面・能装束)

展示番号	指定	名称	員数	作者	時代	テーマ
57	重要文化財	東福門院入内図屏風	1 双		江戸時代・17世紀	②
58		源氏物語画帖	1 帖	画:醍醐冬基筆 詞:諸家	江戸時代・17世紀	②
59		南蛮屏風	1双中1隻		江戸時代・17世紀	②
60		紺縹子地雪輪松竹菊蒲公英模様縫箔	1 領		江戸時代・18世紀	②
61		紅白萌黄段扇面秋草観世水模様唐織	1 領		明治～大正時代・20世紀	②
62		紅地青海波波丸模様厚板	1 領		明治時代・19～20世紀	②
63		金地ちぎれ雲毘沙門亀甲雲板模様法被	1 領		明治～大正時代・20世紀	②
64		黒地龍波剣山模様側次	1 領		江戸～明治時代・19世紀	②
65	重要文化財	山姥	1 面	伝福来作	室町時代・14～16世紀	⑨
66	重要文化財	山姥	1 面	伝徳若作	桃山時代・16～17世紀	⑨
67	重要文化財	大飛出	1 面	伝赤鶴作	室町時代・14～16世紀	⑨
68	重要文化財	黒髭	1 面	伝赤鶴作	室町時代・14～16世紀	⑨
69	重要文化財	大癒見	1 面	伝赤鶴作	江戸時代・17～18世紀	⑨
70	重要文化財	癒見悪尉	1 面	洞白満喬作	江戸時代・17世紀	⑨

三井記念美術館案内図



本展終了後、リニューアル工事のため2021年8月23日(月)より2022年4月下旬(予定)まで、休館いたします。次回展覧会は、ゴールデンウィークより開催の予定です。

*新型コロナウイルス感染拡大防止のため、開催内容を変更する場合がありますので、最新の情報は、当館ホームページまたはハローダイヤル(050-5541-8600)にてご確認ください。

 三井記念美術館