

特別展 **地獄絵**  
SPECIAL EXHIBITION  
WONDERLAND OF BUDDHIST HELL SCENES  
**ワンダーランド**

---

---

出品目録

---

---

2017年  
7月15日(土) ~ 9月3日(日)



三井記念美術館

## 展示室1

### 第1章 ようこそ地獄の世界へ

\*入口はのんのんばあと地獄めぐり

展示番号	図録番号	指定	名称	作者	員数	材質技法	時代	所蔵	展示期間	
									7/15～8/6	8/8～9/3
1-1	92-①		奪衣婆	水木しげる	1枚	紙本着色	現代	水木プロダクション		
1-2	92-②		閻魔大王	水木しげる	1枚	紙本着色	現代	水木プロダクション		
1-3	92-③		等活地獄	水木しげる	1枚	紙本着色	現代	水木プロダクション		
1-4	92-④		黒縄地獄	水木しげる	1枚	紙本着色	現代	水木プロダクション		
1-5	92-⑤		衆合地獄	水木しげる	1枚	紙本着色	現代	水木プロダクション		
1-6	92-⑥		叫喚地獄	水木しげる	1枚	紙本着色	現代	水木プロダクション		
1-7	92-⑦		表紙(釜茹で地獄)	水木しげる	1枚	紙本着色	現代	水木プロダクション		
1-8	92-⑧		大叫喚地獄	水木しげる	1枚	紙本着色	現代	水木プロダクション		
1-9	92-⑨		焦熱地獄	水木しげる	1枚	紙本着色	現代	水木プロダクション		
1-10	92-⑩		大焦熱地獄	水木しげる	1枚	紙本着色	現代	水木プロダクション		
1-11	92-⑪		阿鼻叫喚地獄	水木しげる	1枚	紙本着色	現代	水木プロダクション		
1-12	92-⑫		六道絵(餓鬼道)	水木しげる	1枚	紙本着色	現代	水木プロダクション		
1-13	92-⑬		浄土	水木しげる	1枚	紙本着色	現代	水木プロダクション		

## 展示室2

\*往生要集の世界

2-1	1		往生要集	源信著	6冊	紙本墨摺	鎌倉時代・建長5年(1253)	龍谷大学図書館	前後各3冊	
-----	---	--	------	-----	----	------	-----------------	---------	-------	--

## 展示室3

\*写真画像展示

3-1	バナー		世界大相図(須弥山図) 存続筆 バナー		1幅	紙本墨摺着色	原本:江戸時代	龍谷大学図書館		
3-2	電飾フィルム		往生要集絵フィルム		2幅	紙本墨摺着色	原本:江戸～明治時代	龍谷大学図書館		

## 展示室4

\*六道・地獄の光景

4-1	8		六道絵		6幅	紙本着色	江戸時代	兵庫・中山寺	前後各3幅	
4-2	13		六道絵(文政本)		15幅のうち5幅	絹本着色	江戸時代・文政6年(1823)	滋賀・聖衆来迎寺		
4-3	7	重要文化財	六道絵		6幅	絹本着色	中国・南宋～元時代	滋賀・新知恩院		
4-4	24		十王図		4幅	絹本着色	室町時代	龍谷大学 龍谷ミュージアム	前後各2幅	
4-5	4		和字絵入往生要集		3冊	紙本墨摺	江戸時代・元禄2年(1689)刊・寛政2年(1790)再刻	龍谷大学図書館		
4-6	5		和字絵入往生要集		3冊	紙本墨摺	江戸時代・元禄2年(1689)刊・寛政2年(1790)再刻	龍谷大学図書館		
4-7	2		和字絵入往生要集		3冊	紙本墨摺	江戸時代・寛文11年(1671)刊・天保14年(1843)再刻	龍谷大学図書館		
4-8	3		和字絵入往生要集		3冊	紙本墨摺	江戸時代・寛文11年(1671)刊・天保14年(1843)再刻	龍谷大学図書館		
4-9	6		恵心僧都絵詞伝		3冊	紙本墨摺	江戸時代・慶応2年(1866)刊	龍谷大学図書館	前後各1冊	
4-10	26		地蔵十王経		1冊	紙本墨摺	江戸時代	龍谷大学図書館		
4-11	27		地蔵十王経		1冊	紙本墨摺	明治時代	龍谷大学図書館		
4-12	9		正法念処経 卷第十八		1帖	紙本墨摺	中国・元時代	龍谷大学図書館		
4-13	10		地獄草紙(原家本) 模本	高取熊夫模写	1巻	紙本着色	明治18年(1885)	東京国立博物館		
4-14	12		地獄草紙(益田家本) 模本		1巻	紙本着色	明治時代	東京国立博物館		
4-15	11		地獄草紙(安住院本) 模本	木村淡香模写	1巻	紙本着色	大正5年(1916)	東京国立博物館		

## 第2章 地獄の構成メンバー

\*閻魔王・十王・地蔵菩薩

4-16	18		木造 閻魔王坐像、司命・司録坐像	源三郎作	3軀	木造	室町時代・永禄2年(1559)	奈良・當麻寺(護念院)		
4-17	25		十王図		6曲1双	絹本着色	南北朝～室町時代	奈良・當麻寺(中之坊)	前後各1隻	
4-18	14	重要文化財	閻魔天曼荼羅		1幅	絹本着色	鎌倉時代	滋賀・園城寺		
4-19	30	重要文化財	六地藏像		1幅	絹本着色	鎌倉時代	京都・上品蓮台寺		
4-20	33		地蔵十王図		1幅	絹本着色	室町時代	龍谷大学 龍谷ミュージアム		
4-21	34		地蔵十王図		1幅	絹本着色	室町時代	個人		
4-22	21		地蔵十王図		11幅	絹本着色	中国・南宋時代	京都・誓願寺		
4-23	22		十王図		10幅	絹本着色	1幅:中国・南宋時代、9幅:南北朝時代	京都・壬生寺		

### 第3章 ひろがる地獄のイメージ

#### \*山のなかの地獄

展示番号	図録番号	指定	名称	作者	員数	材質技法	時代	所蔵	展示期間	
									7/15～8/6	8/8～9/3
4-24	45		立山曼荼羅	松平乗全筆	4幅	紙本着色	江戸時代・安政5年(1858)	個人		
4-25	47		立山曼荼羅		1幅	紙本着色	江戸時代	三重・大江寺		

#### \*「心」と地獄

4-26	52		熊野観心十界曼荼羅		1幅	紙本着色	江戸時代	個人		
4-27	53		熊野観心十界曼荼羅		1幅	紙本着色	江戸時代	日本民藝館		

### 展示室5

#### \*地獄めぐりの物語

5-1	39		北野天神縁起 卷第四	芝観深筆	6巻のうち1巻	紙本着色	室町時代・文安3(1446)	大阪・佐太天神宮		
5-2	40		北野天神縁起 (承久本) 模本	住吉広一筆	7巻のうち1巻	紙本着色	明治時代	東京国立博物館		
5-3	38		泣不動縁起 卷下		2巻のうち1巻	紙本着色	室町時代	奈良国立博物館		
5-4	41		矢田地蔵縁起 断簡		1幅	紙本着色	室町時代	個人		

#### \*「ひろがる地獄のイメージ」から「地獄絵ワンダーランド」へ

5-5	54		熊野観心十界曼荼羅		1巻	紙本着色	江戸時代	早稲田大学図書館		
5-6	87		地獄図巻	耳烏斎筆	1巻	紙本着色	江戸時代・寛政5年(1793)	大阪歴史博物館		
5-7	74		孝子善之丞感得伝		2冊	紙本墨摺	江戸時代・天明2年(1782)刊	愛知・観音院	前後各1冊	
5-8	43		長寶寺縁起	詞:勘解由隆典筆 絵:倉橋泰貞筆	1巻	紙本着色	江戸時代・元文2年(1737)	大阪・長寶寺		
5-9	44		閻魔王大実判		1顆		江戸時代	大阪・長寶寺		
5-10	69		一百三升芋地獄	山東京伝作・画	1冊	紙本着色	江戸時代・寛政元年(1789)刊	早稲田大学図書館		
5-11	75		小野堂地獄往来 (地獄一面照子浄願梨)	山東京伝作、 北尾政演画	1冊	紙本墨摺	江戸時代・寛政元年(1789)刊	早稲田大学図書館		
5-12	78		本朝醉菩提全伝	山東京伝作、 歌川豊国(初代)画	10冊のうち2冊	紙本墨摺	江戸時代・文化6年(1809)刊	早稲田大学図書館	前後各1冊	
5-13	81		死絵「四代目中村歌右衛門・八代目市川團十郎・初代坂東うしか」		3枚続	紙本多色摺	江戸時代	国立劇場		
5-14	82		死絵「八代目市川團十郎 (浄玻璃の鏡)」		1枚	紙本多色摺	江戸時代	国立劇場		
5-15	83		死絵「八代目市川團十郎 (六道の辻、賽の河原)」		1枚	紙本多色摺	江戸時代	国立劇場		
5-16	84		死絵「八代目市川團十郎 (大極楽上品上生吉)」		1枚	紙本多色摺	江戸時代	国立劇場		
5-17	85		死絵「八代目市川團十郎 (女性の最眞)」		2枚	紙本多色摺	江戸時代	国立劇場		
5-18	86		死絵「三途川夫婦蓮臺」	歌川豊国(三代目)画	1枚	紙本多色摺	江戸時代	国立劇場		
5-19	80		壬生狂言面「閻魔」「地蔵」		2面	木造	江戸時代	京都・壬生寺		
5-20	16		木造 十王坐像		1軀	木造	鎌倉～南北朝時代	個人		

### 展示室6

#### \*「心」字の展開

6-1	17		木造 閻魔王坐像(厨子入)		1軀		閻魔王:鎌倉時代 厨子:南北朝時代・文和5年(1356)	大阪・正明寺		
6-2	90		善悪双六 極楽道中図絵	黒川玉水筆	1枚	紙本墨摺	江戸時代・安政5年(1858)	龍谷大学図書館		
6-3	59		観心十方界図		1枚	紙本墨摺	江戸時代	龍谷大学図書館		
6-4	57		心字曼荼羅(借宅証文之事)		1枚	紙本墨摺	江戸時代	龍谷大学図書館		
6-5	55		心字絵解図絵馬	林文吾筆	1面	板地着色	明治14年(1881)	和歌山・二沢観音堂		

## 展示室 7

### 第4章 地獄絵ワンダーランド

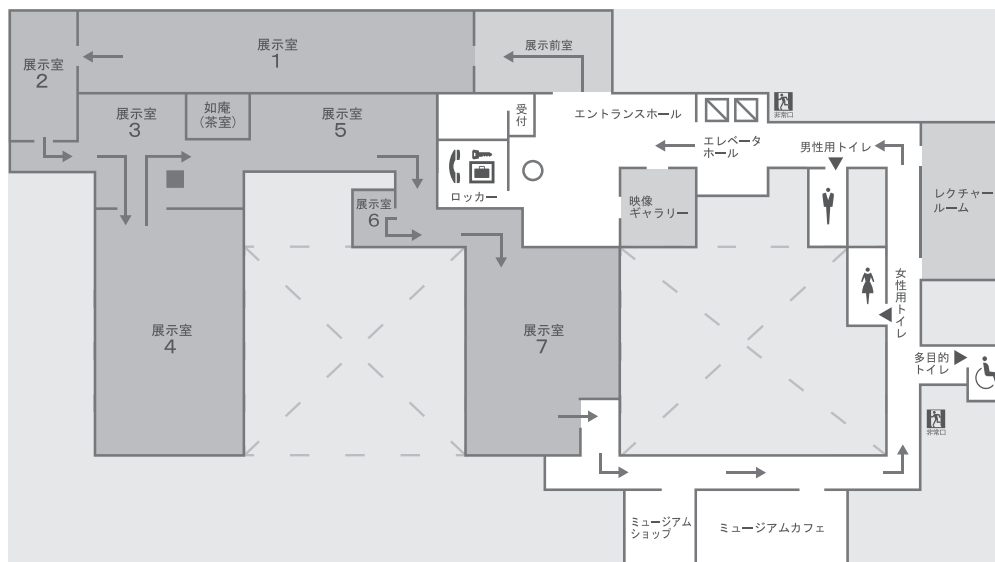
展示 番号	図録 番号	指定	名称	作者	員数	材質技法	時代	所蔵	展示期間	
									7/15～8/6	8/8～9/3
7-1	63	葛飾区指定有形文化財	地蔵・十王図		13幅のうち10幅	紙本着色	江戸時代	東京・東覚寺		
7-2	61		十王図		8曲1隻	紙本墨画淡彩	江戸時代	日本民藝館		
7-3	62		十王図		4曲1隻	紙本着色	江戸時代	日本民藝館		
7-4	68		十王図		1幅	紙本着色	江戸時代	京都・永観堂禅林寺		
7-5	72		地獄極楽変相図	白隠筆	1幅	紙本墨画淡彩	江戸時代	静岡・清梵寺		
7-6	71		一行書「南無地獄大菩薩」	白隠筆	1幅	紙本墨書	江戸時代	大阪新美術館建設準備室		
7-7	73		孝子善之丞感得図絵	鈴木猪兵衛筆	8幅のうち4幅	紙本着色	江戸時代・文政13年(1830)	愛知・観音院		
7-8	89		閻魔・奪衣婆図	河鍋暁斎筆	2幅	絹本着色	明治時代	林原美術館		
7-9	60	兵庫県指定文化財	木造 十王坐像・葬頭河婆坐像・白鬼立像	木喰明満作	12躯		江戸時代・文化4(1807)	兵庫・東光寺		

## 第5章 あこがれの極楽

### \* 厭離穢土・欣求浄土

7-10	93		二河白道図		1幅	絹本着色	室町時代	富山・光照寺		
7-11	94		二河白道図		1幅	紙本墨摺着色	江戸時代	龍谷大学図書館		
7-12	35		地蔵菩薩来迎図		1幅	絹本着色	室町時代	個人		
7-13	98		刺繍 阿弥陀三尊来迎図		1面	刺繍	室町時代	京都・誓願寺		
7-14	100		山越阿弥陀図		1幅	絹本着色	室町時代	個人		
7-15	99		山越阿弥陀図		1幅	絹本着色	室町時代	京都・清浄華院		
7-16	101		阿弥陀二十五菩薩来迎図		1幅	絹本着色	南北朝～室町時代	京都・知恩院		
7-17	102		阿弥陀聖衆来迎図		1幅	絹本着色	室町時代	個人		
7-18	97		法如(中将姫)像		1幅	絹本着色	江戸時代	大阪市立美術館		
7-19	96		当麻曼荼羅		1幅	絹本着色	南北朝時代	個人		
7-20	95		当麻曼荼羅		1幅	絹本着色	南北朝時代	京都・誓願寺		

### 三井記念美術館案内図



次回展覧会のご案内

特別展 **驚異の超絶技巧！** —明治工芸から現代アートへ—

2017年9月16日(土)～12月3日(日)

休館日 月曜日、10月10日(火)。(但し、9月18日(月・祝)、10月9日(月・祝)は開館。)

**三井記念美術館**