

三井家のおひなさま

Hina Dolls of the Mitsui Family / Thematic Exhibition : Mitsui Family Villa Jōzansō in Ōiso, Kanagawa

特集展示 三井家の別荘・城山荘の思い出

出品目録

2017年 2月18日【土】— 4月2日【日】



三井記念美術館

館蔵品の茶道具

展示室 1

番号	作 品 名	作 者	制 作 年 代	旧 所 蔵
C1	青磁鳳凰耳花入		元時代・14世紀	
C2	瀬戸肩衝茶入 銘ちよ		桃山～江戸時代・17世紀	
C3	凡鳥棗 藤村庸軒好	初代中村宗哲作	江戸時代・17世紀	
C4	色紙霰松毬繒付釜	大西浄清作	江戸時代・17世紀	
C5	蛤香合 東福門院拝領		江戸時代・17世紀	
C6	色絵鶏香合	仁清作	江戸時代・17世紀	
C7	信楽写兔耳水指	仁清作	江戸時代・17世紀	
C8	瑠璃釉金彩若松文食籠	永樂保全作	江戸時代・19世紀	
C9	黒楽四方茶碗 銘四ツ目	一入作	江戸時代・17世紀	
C10	黒楽茶碗 銘岩クミ 左入二百之内	左入作	享保18年(1733)	
C11	赤楽茶碗 銘再来	道入作	江戸時代・17世紀	
C12	赤楽加賀光悦写茶碗	了入作	江戸時代・19世紀	
C13	赤楽亀絵茶碗	徳川治宝画・三井高祐作	文政2年(1819)	

展示室 2

番号	作 品 名	作 者	制 作 年 代	旧 所 蔵
C14	重要文化財 粉引茶碗 三好粉引		朝鮮時代・16世紀	

展示室 3 （如庵・茶道具取り合せ）

番号	作 品 名	作 者	制 作 年 代	旧 所 蔵
	掛物 一行書「水聲山色」	沢庵宗彭筆	江戸時代・元和3年(1617)	
	黒塗手桶水指 了々斎好	春斎作	江戸時代・18～19世紀	
	彫三島茶碗		朝鮮時代・17世紀	
	黒塗中棗 江岑宗左在判		江戸時代・17世紀	
	竹茶杓 歌銘二見	小堀遠州作	江戸時代・17世紀	

三井家のおひなさま

展示室 4

○小蝶印のひな人形・ひな道具―三井銀子（北三井家十一代・高公夫人）旧蔵品

番号	作 品 名	作 者	制 作 年 代	旧 所 蔵
H1	牡丹唐草蒔絵雜道具 <p>貝桶／三棚(厨子棚・黒棚・書棚)／三面(双六盤・将棋盤・碁盤)／三曲(箏・三味線・胡弓) ほか</p>		明治～大正時代・20世紀	北三井家
H2	段飾り用雛人形 <p>内裏雛／次郎左衛門雛／三人官女／五人囃子／五人楽人／隨身／仕丁／犬笠／几帳／雪洞／桜橋 ほか</p>	二代永徳齋(1858～1928)製	明治～大正時代・20世紀	北三井家
H3	御所人形(大黒)	五世大木平藏(1886～1941)製	明治～大正時代・20世紀	北三井家

○永印のひな人形・ひな道具―浅野久子氏（北三井家十一代・高公長女）寄贈品

番号	作 品 名	作 者	制 作 年 代	旧 所 蔵
	浅野久子氏の雛人形・雑道具段飾り <p>内裏雛／五人官女／五人囃子／隨身／仕丁 ほか</p>	五世大木平藏(1886～1941)製	昭和9年(1934)	北三井家
	桐紋唐草蒔絵雜道具 <p>三棚(厨子棚・黒棚・書棚)／筆筒／長持／挟箱／衣桁／振袖 ほか</p>	五世大木平藏(1886～1941)製	昭和9年(1934)	北三井家
	紫宸殿雛人形	五世大木平藏(1886～1941)製	昭和9年(1934)	北三井家
	鶴桃花図屏風	円山応祥(1904～1981)筆	昭和9年(1934)	北三井家
H4	舞踊人形(胡蝶)		昭和時代初期・20世紀	北三井家
	紅梅に菅公	五世大木平藏(1886～1941)製	昭和時代初期・20世紀	北三井家
	能人形(草紙洗小町)	五世大木平藏(1886～1941)製	昭和時代初期・20世紀	北三井家
	雪遊び	五世大木平藏(1886～1941)製	昭和時代初期・20世紀	北三井家
	御所人形 附：乱箱・衣装	五世大木平藏(1886～1941)製	昭和10年(1935)	北三井家
	御所人形(宝車牛曳き)	五世大木平藏(1886～1941)製	昭和時代初期・20世紀	北三井家

番号	作 品 名	作 者	制 作 年 代	旧 所 蔵
	御所人形(鯛曳き)		昭和時代初期・20世紀	北三井家
	御所人形(汐汲)		昭和時代初期・20世紀	北三井家
	御所人形(恵比寿)		昭和時代初期・20世紀	北三井家
	御所人形(宝袋曳き)	五世大木平藏(1886～1941)製	昭和時代初期・20世紀	北三井家
H5	桐紋唐草蒔絵雜道具 <p>唐庇車／女乗物／貝桶／百人一首 ほか</p>	五世大木平藏(1886～1941)製	昭和9年(1934)	北三井家
H6	御所人形(花車曳き)	五世大木平藏(1886～1941)製	昭和時代初期・20世紀	北三井家
H7	御所人形(笛吹)	春畝作	昭和時代初期・20世紀	北三井家
H8	御所人形貼付手箱	玉水作	昭和時代初期・20世紀	北三井家
H9	舞踊人形(女千歳)	五世大木平藏(1886～1941)製	昭和時代初期・20世紀	北三井家
H10	舞妓人形	六世大木平藏(1913～1994)製	昭和時代初期・20世紀	北三井家
H11	弾琴人形	五世大木平藏(1886～1941)製	昭和時代初期・20世紀	北三井家
H12	夢	二代平田郷陽(1903～1981)作	昭和時代初期・20世紀	北三井家
H13	貝入浦島	五世大木平藏(1886～1941)製	昭和時代初期・20世紀	北三井家
H14	舞踊人形(静舞)	三越製	昭和時代初期・20世紀	北三井家
H15	舞踊人形(娘道成寺)	三越製	昭和時代初期・20世紀	北三井家

展示室 5

○巴印のひな人形・ひな道具―三井苞子（北三井家十代・高棟夫人）旧蔵品

番号	作 品 名	作 者	制 作 年 代	旧 所 蔵
H16	梅鉢紋・違鷹羽紋蒔絵雜道具 <p>女乗物／三棚(厨子棚・黒棚・書棚)／筆筒・長持・挟箱／化粧道具 ほか</p>		江戸時代・19世紀	北三井家
H17	立雛		江戸時代・文化12年(1815)	北三井家
H18	享保雛		江戸時代・19世紀	北三井家
H19	内裏雛	三世大木平藏(1834～1895)製	明治28年(1895)	北三井家
H20	銀製雜道具		江戸～明治時代・19世紀	北三井家

○珠印のひな人形・ひな道具―三井興子（伊皿子三井家九代・高長夫人〈北三井家十代・高棟と苞子の三女〉）旧蔵品

番号	作 品 名	作 者	制 作 年 代	旧 所 蔵
H21	段飾り用雛人形 <p>内裏雛／三人官女／五人囃子／隨身／女仕丁／銀地松鶴図屏風／雪洞／桜橋 ほか</p>	四世大木平藏(1860～1939)製	明治33年(1900)	伊皿子三井家
H22	牡丹唐草蒔絵雜道具 <p>女乗物／筆筒・長持・挟箱／化粧道具 ほか</p>		明治時代・20世紀	伊皿子三井家
H23	子供人形 ことろ遊び		明治時代・20世紀	伊皿子三井家

館蔵品の絵画

展示室 6

番号	作 品 名	作 者	制 作 年 代	旧 所 蔵
K1	四季草花図色紙	土佐光起(1617～1691)筆	江戸時代・17世紀	北三井家

特集展示 三井家の別荘・城山荘の思い出

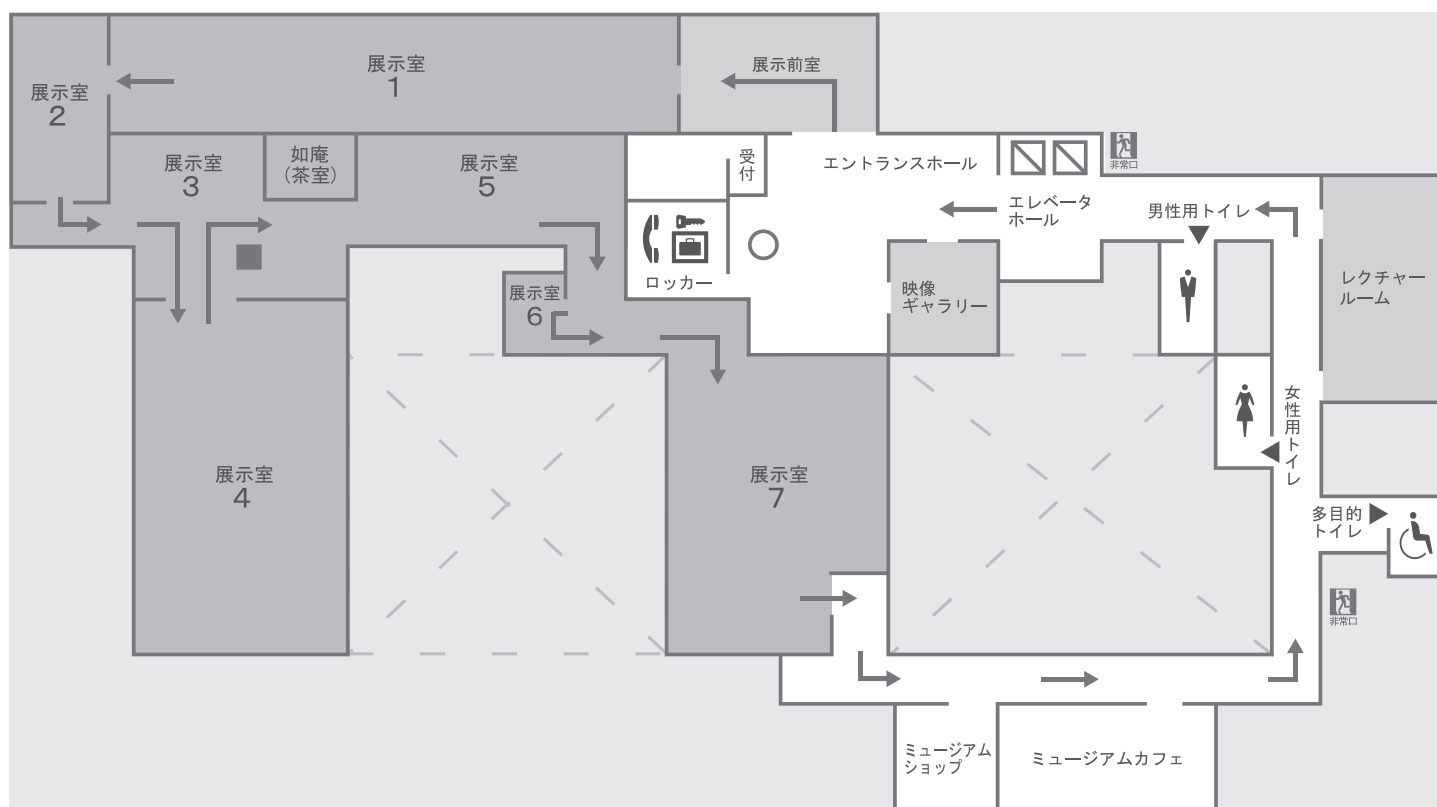
展示室 7

番号	作 品 名	作 者	制 作 年 代	旧 所 蔵
※	城山荘の写真パネル展示		昭和10年代撮影	
J1	鉄袖耳付花生	城山焼 得全作	明治時代・20世紀	
J2	鉄袖金彩波千鳥文花生	城山焼 得全作	明治時代・20世紀	
J3	赤地金欄手写仙壺瓶	城山焼		
J4	染付城山図鳳凰耳花入	城山焼		
	薬師寺古材六角茶箱 一式		昭和時代・20世紀	
J5	瀬戸釉茶碗 <p>瀬戸釉茶器</p>	城山焼 <p>城山焼</p>	昭和時代・20世紀 <p>昭和時代・20世紀</p>	
J6	福寿文字赤茶碗	三井高棟書・城山焼	昭和時代・20世紀	
J7	青交趾雲文皿 三井高祐二百年忌記念	城山焼 即全作	昭和13年	

番号	作品名	作者	制作年代	旧所蔵
J8	平茶碗	三井高棟作・城山焼	昭和14年	
J9	茶碗 三井高利二五〇回忌記念	三井高棟作・城山焼	昭和18年	
J10	稻之絵茶碗	三井高棟画・苞子書 城山焼	昭和19年	
J11	紫交趾福祿壽文字花生	城山焼	昭和19年	

— MEMO —

三井記念美術館案内図



次回展覧会のご案内

特別展 創建 1250 年記念
奈良 西大寺展 叡尊と一門の名宝
 2017 年 4 月 25 日 (土) – 6 月 11 日 (日)
 休館日 月曜日 (ただし、5 月 1 日 (月・祝) は開館。)

 三井記念美術館