

美術の遊びとこころV

三井版

# 日本美術デザイン大辞展

The Mitsui Exhibition-ary of Japanese Art and Design

2012年6月30日【土】-8月26日【日】

## 出品目録

※表記のない作品は全期間

|      | 用語                  | 番号           | 作品名 (◎は重要文化財)           | 筆者・作者        | 時代               | 所蔵        | 展示室 | 展示期間※     |
|------|---------------------|--------------|-------------------------|--------------|------------------|-----------|-----|-----------|
| あ    | あかえ／赤絵              | 1            | 呉須赤絵花鳥文鉢                |              | 明時代・16～17世紀      | 三井記念美術館   | 1   |           |
|      | あしでえ／葦手絵            | 2            | 平家納経 法華経 分別功德品 第十七 (模本) | 田中親美模        | 大正時代・20世紀        |           | 1   |           |
|      |                     | 3            | 舟月蒔絵二重手箱                |              | 室町時代・15世紀        | 三井記念美術館   | 1   |           |
| い    | いろえ／色絵              | 4            | 孔雀図縁頭                   | 松尾月山作        | 江戸時代・19世紀        |           | 1   |           |
|      |                     | 5            | 色絵鶏香合                   | 仁清作          | 江戸時代・17世紀        | 三井記念美術館   | 1   |           |
|      | いんざい／印材             | 6            | 印材 (附：吉祥文堆朱飾箱)          |              | 印材：明～清時代・18～19世紀 | 三井記念美術館   | 1   |           |
| う    | うきえ／浮絵              | 7            | 浮絵室内遊楽図                 |              | 江戸時代・18世紀        |           | 1   |           |
|      | うろこもん／鱗文            | 8            | 色絵鱗文茶碗                  | 仁清作          | 江戸時代・17世紀        | 三井記念美術館   | 1   |           |
|      |                     | 9            | 胴箔地黒鱗模様鬘帯・腰帯            |              | 大正～昭和時代・20世紀     | 三井記念美術館   | 1   |           |
|      | うんげんざいしき／纏彩色        | 10           | 吉祥天立像裝飾断片               |              | 鎌倉時代・13世紀        |           | 1   |           |
|      | うんりゅう／雲龍            | 11           | 雲龍文堆黒合子                 |              | 南宋時代・13世紀        | 三井記念美術館   | 1   |           |
|      |                     | 12           | 染付雲龍文菊花形水指              |              | 明時代・16～17世紀      | 三井記念美術館   | 2   |           |
| 13   |                     | 雲龍図 (附：探幽書状) | 狩野探幽筆                   | 寛文11年 (1671) | 京都・真宗興正派 本山興正寺   | 4         |     |           |
| 参考出品 |                     | 探幽所用印        |                         |              | 三井記念美術館          | 4         |     |           |
| え    | えてほん／絵手本            | 14           | 北斎漫画                    | 葛飾北斎筆        | 江戸～明治時代・19世紀     |           | 4   | 展示替えあり    |
|      | えまき／絵巻              | 15           | 真如堂尊像模刻靈感記絵巻            |              | 江戸時代・18世紀        | 三井記念美術館   | 4   |           |
| お    | おおつえ／大津絵            | 16           | 大津絵 鬼の念仏                | 覚々斎讃         | 江戸時代・18世紀        | 三井記念美術館   | 4   |           |
|      |                     | 17           | 浮世絵大津之連中図屏風             | 河鍋暁斎筆        | 明治時代・19世紀        |           | 4   |           |
|      | おにわやき／御庭焼           | 18           | 赤楽亀絵茶碗 (紀州偕楽園御庭焼)       | 三井高祐作・徳川治宝画  | 文政2年 (1819)      | 三井記念美術館   | 4   |           |
|      | おりべやき／織部焼           | 19           | 織部砂金袋香合                 |              | 桃山時代・17世紀        | 三井記念美術館   | 4   |           |
| か    | かくしぎ／郭子儀<br>かけじく／掛軸 | 20           | 郭子儀祝賀図                  | 円山応挙筆        | 安永4年 (1775)      | 三井記念美術館   | 4   | 6/30～7/29 |
|      |                     | 21           | 郭子儀祝賀図                  | 円山応立筆        | 江戸時代・19世紀        | 三井記念美術館   | 4   | 7/31～8/26 |
|      | かたつき／肩衝             | 22           | ◎唐物肩衝茶入 北野肩衝            |              | 南宋時代・12～13世紀     | 三井記念美術館   | 4   |           |
|      | かたみがわり／片身替り         | 23           | 菊菽蒔絵中棗                  |              | 江戸時代・17世紀        | 三井記念美術館   | 4   |           |
|      | かっちゅう／甲冑            | 24           | 歌絵金物袂取威大鎧 (復元)          | 三浦助市作        | 昭和9年 (1934)      | 三井記念美術館寄託 | 4   |           |
| き    | きらずり／雲母摺            | 25           | 光悦謡本                    |              | 江戸時代・17世紀        | 三井記念美術館   | 4   |           |

|           | 用語            | 番号         | 作品名(◎は重要文化財)      | 筆者・作者    | 時代                 | 所蔵      | 展示室 | 展示期間※ |
|-----------|---------------|------------|-------------------|----------|--------------------|---------|-----|-------|
| き         | きりかね／截金       | 26         | 愛染明王香合仏           |          | 鎌倉時代・13世紀          |         | 4   |       |
|           | きりかね／切金       | 27         | 雲月蒔絵沈箱            |          | 江戸時代・17世紀          | 三井記念美術館 | 4   |       |
| く         | ぐり／屈輪         | 28         | 屈輪文堆黒盤            |          | 元時代・14世紀           | 三井記念美術館 | 4   |       |
|           |               | 29         | 屈輪文堆黒合子           | 偕楽園製     | 江戸時代・19世紀          |         | 4   |       |
| け         | げちょう／牙彫       | 30         | 牙彫田舎家人物置物         | 竹内実雅作    | 明治32年(1899)        | 三井記念美術館 | 4   |       |
|           |               | 31         | 染象牙果菜置物           | 安藤緑山作    | 大正～昭和時代・20世紀       | 三井記念美術館 | 4   |       |
|           |               | 32         | 染象牙貝尽くし置物         | 安藤緑山作    | 大正～昭和時代・20世紀       | 三井記念美術館 | 4   |       |
| こ         | ごしょぐるま／御所車    | 33         | 御所車蒔絵硯箱           |          | 江戸時代・18世紀          | 三井記念美術館 | 4   |       |
|           | こしらえ／拵        | 34         | 葵紋蒔絵飾太刀拵          |          | 江戸時代・18世紀          | 三井記念美術館 | 4   |       |
|           |               | 35         | 青海波桜花打刀拵          |          | 江戸時代・19世紀          |         | 4   |       |
|           |               | 参考出品       | 九郎義経              | 安田鞆彦筆    | 昭和17年(1942)        | 三井記念美術館 | 4   |       |
| こそめつけ／古染付 | 36            | 古染付山水文芋頭水指 |                   | 明時代・17世紀 | 三井記念美術館            | 4       |     |       |
| さ         | さいかんさんゆう／歳寒三友 | 37         | 祥瑞松竹梅花鳥文胴締水指      |          | 明時代・17世紀           | 三井記念美術館 | 4   |       |
|           | さやがた／紗綾形      | 38         | 祥瑞洲浜茶碗            |          | 明時代・17世紀           | 三井記念美術館 | 4   |       |
| し         | しし／獅子         | 39         | 獅子牡丹蒔絵硯箱          |          | 江戸時代・19世紀          | 三井記念美術館 | 4   |       |
|           | しっぽうもん／七宝文    | 40         | 布目色絵団扇形食籠         | 永樂和全作    | 江戸時代・19世紀          | 三井記念美術館 | 4   |       |
|           | しょうき／鍾馗       | 41         | 鍾馗図               | 円山応挙筆    | 天明4年(1784)         |         | 4   |       |
| す         | すやりがすみ／すやり霞   | 42         | 酒呑童子絵巻            | 亀岡規礼筆    | 江戸時代・19世紀          | 三井記念美術館 | 4   |       |
| せ         | せいがいは／青海波     | 43         | 紅地青海波波丸模様厚板       |          | 明治時代・19世紀          | 三井記念美術館 | 4   |       |
|           | せいがいはぬり／青海波塗  | 44         | 青海波塗皿             | 柴田是真作    | 江戸～明治時代・19世紀       | 三井記念美術館 | 5   |       |
|           | せんさい／剪綵       | 45         | 花籠図剪綵衝立           | 三井寿天子作   | 昭和時代・20世紀          |         | 5   |       |
| そ         | そとぐま／外隈       | 46         | 富士図               | 円山応挙筆    | 寛政4年(1792)         | 三井記念美術館 | 5   |       |
| た         | たがそで／誰が袖      | 47         | 誰が袖図屏風            |          | 江戸時代・17～18世紀       | 三井記念美術館 | 7   |       |
| ち         | ちょうしつ／彫漆      | 48         | 花文堆朱輪花杯台          |          | 南宋～元時代・13～14世紀     | 三井記念美術館 | 5   |       |
|           |               | 49         | 唐花唐草堆黒合子          |          | 南宋時代・13世紀          | 三井記念美術館 | 5   |       |
| つ         | つば／鐺          | 50         | 梅花透鐺              | 無銘(甲冑師作) | 室町時代・16世紀          |         | 6   |       |
|           |               | 51         | 月に雁透鐺             | 無銘(尾張)   | 桃山～江戸時代・17世紀       |         | 6   |       |
|           |               | 52         | 鳳凰図鐺              | 松尾月山作    | 江戸時代・19世紀          |         | 6   |       |
| て         | てかがみ／手鑑       | 53         | ◎古筆手鑑「高窠」         |          |                    | 三井記念美術館 | 5   |       |
| と         | とうてつもん／饗饗文    | 54         | 古銅龍耳花入            |          | 明時代                | 三井記念美術館 | 5   |       |
|           | とうりゅうもん／登龍門   | 55         | 瑞芝焼登龍門図花生         |          | 江戸時代・19世紀          |         | 5   |       |
| な         | なしじ／梨子地       | 56         | 桜雉子蒔絵文台・硯箱        |          | 江戸時代・18世紀          | 三井記念美術館 | 5   |       |
|           | ななこ／魚天子       | 57         | 銀製雲鶴文印籠           |          | 江戸～明治時代・19世紀       | 三井記念美術館 | 6   |       |
| に         | にじゅうしこう／二十四孝  | 58         | 二十四孝蒔絵組盃(雑道具)     |          | 明治～大正時代・20世紀       | 三井記念美術館 | 5   |       |
| ぬ         | ぬいはく／繡箔       | 59         | 段替幾何学草花模様繡箔       |          | 桃山時代・17世紀(茶箱：慶応2年) | 三井記念美術館 | 5   |       |
| ね         | ねつけ／根付        | 60         | 子犬根付・枇杷に鼠根付・猿に蟹根付 |          | 江戸～明治時代・19世紀       | 三井記念美術館 | 6   |       |
| の         | のげ・すなご／野毛・砂子  | 61         | 古筆手鑑「筆林」          |          |                    | 三井記念美術館 | 5   |       |

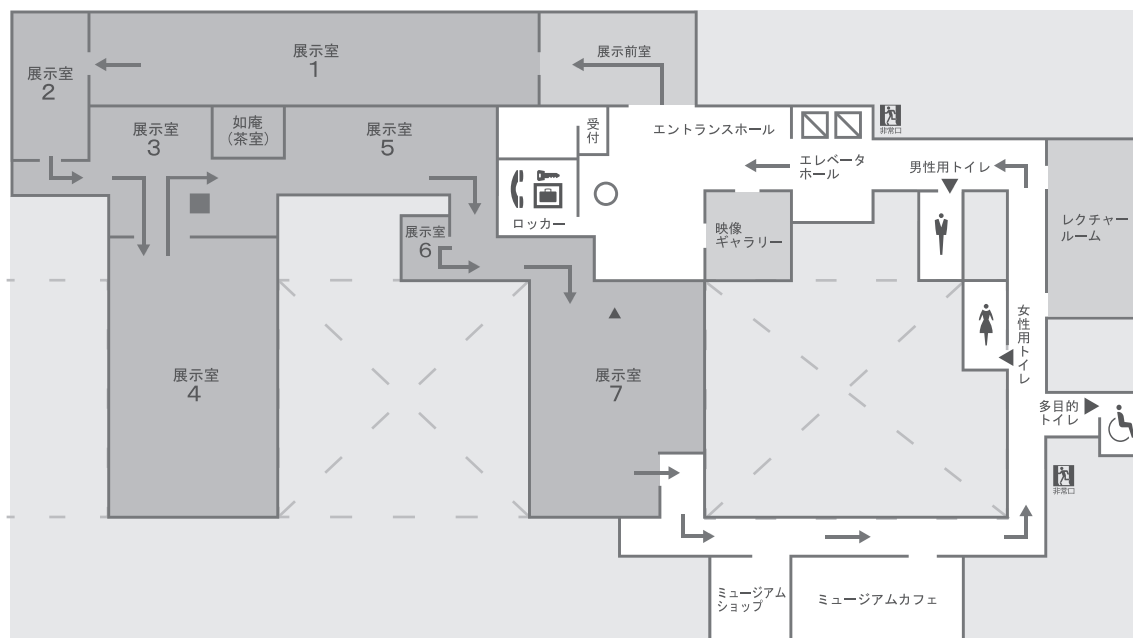
|                | 用語            | 番号      | 作品名 (◎は重要文化財) | 筆者・作者          | 時代                 | 所蔵        | 展示室 | 展示期間※ |
|----------------|---------------|---------|---------------|----------------|--------------------|-----------|-----|-------|
| は              | はつぼく／澁墨       | 62      | 唐山水           | 橋本雅邦筆          | 明治23年(1899)        | 三井記念美術館   | 7   |       |
| ひ              | ひだすき／火櫛       | 63      | 備前火櫛水指        |                | 桃山時代・16～17世紀       | 三井記念美術館   | 5   |       |
| ふ              | ふきぬきやたい／吹抜屋台  | 64      | 源氏物語画帖        | 醍醐冬基筆          | 江戸時代・17世紀          | 三井記念美術館   | 5   |       |
| へ              | へんこ／扁壺        | 65      | 粉引扁壺          |                | 朝鮮時代・16世紀          | 三井記念美術館   | 5   |       |
| ほ              | ほうおう／鳳凰       | 66      | 金欄手鳳凰文宝珠香合    | 永樂保全作          | 江戸時代・19世紀          | 三井記念美術館   | 7   |       |
|                | ほうらいさん／蓬萊山    | 67      | 蓬萊文飾羽子板       |                | 大正9年(1920)         | 三井記念美術館   | 7   |       |
| ま              | まきえ／蒔絵        | 68      | 桜花・桐花車紋蒔絵硯箱   |                | 明治～昭和時代初期・20世紀     | 三井記念美術館   | 7   |       |
| み              | みどころもの／三所物    | 69      | 弓箭図三所物        | 後藤即乗作          | 江戸時代・17世紀          |           | 7   |       |
|                |               | 参考出品    | 桐鳳凰合口脇指拵      |                | 江戸時代・18世紀          |           | 7   |       |
| む              | むしくい／虫喰       | 70      | 古染付壽字菱口耳付花入   |                | 明時代・17世紀           | 三井記念美術館   | 7   |       |
|                |               | 71      | 色絵麦藁筋猪口       | 永樂保全作          | 江戸時代・19世紀          | 三井記念美術館   | 6   |       |
|                | むぎわらで／麦藁手     | 72      | 染付麦藁筋茶碗       | 永樂保全作          | 江戸時代・19世紀          | 三井記念美術館   | 6   |       |
|                |               | 73      | 染付麦藁筋茶碗       | 永樂保全作          | 江戸時代・19世紀          | 三井記念美術館   | 6   |       |
| め              | めいぶつぎれ／名物裂    | 74      | 名物裂帳          |                | 江戸時代・18世紀          | 三井記念美術館   | 7   |       |
|                | めつき／減金        | 75      | 銅製雉子置物        | 正光作            | 大正～昭和時代・20世紀       | 三井記念美術館   | 7   |       |
| も              | もっこつほう／没骨法    | 76      | 水仙図           | 円山応挙筆          | 天明3年(1783)         | 三井記念美術館   | 7   |       |
| や              | やしめ／焼締め       | 77      | 伊賀耳付水指 銘閑居    |                | 桃山時代・16～17世紀       | 三井記念美術館   | 7   |       |
| ゆ              | ゆきわ／雪輪        | 78      | 紅縹子地雪輪模様帛紗    |                | 江戸時代・19世紀(茶箱：慶応2年) | 三井記念美術館   | 7   |       |
| よ              | ようらく／瓔珞       | 79      | 法華経入厨子        |                | 明治時代・19世紀          | 三井記念美術館   | 7   |       |
| ら              | らくやき／楽焼       | 80      | ◎黒楽茶碗 銘俊寛     | 長次郎作           | 桃山時代・16世紀          | 三井記念美術館   | 7   |       |
|                |               | 81      | 赤楽茶碗 銘鶴       | 樂道入作           | 江戸時代・17世紀          | 三井記念美術館   | 7   |       |
|                |               | 82      | 青楽花文脚付皿       | 樂宗入作           | 江戸時代・17～18世紀       | 三井記念美術館   | 7   |       |
|                |               | 83      | 白楽葵紋茶碗        | 樂長入作           | 江戸時代・18世紀          | 三井記念美術館   | 7   |       |
|                | らでん／螺鈿        | 84      | 楼閣人物螺鈿重箱      |                | 明時代・15～16世紀        | 三井記念美術館   | 7   |       |
|                |               | 85      | 鵜飼蒔絵櫛         | 三井高福下絵         | 江戸～明治時代・19世紀       | 三井記念美術館   | 7   |       |
| らんでいきよくすい／蘭亭曲水 | 86            | 蘭亭序一開皇本 | 王羲之筆          | 東晋時代・永和9年(353) | 三井記念美術館            | 7         |     |       |
| り              | りゅうえいごもつ／柳營御物 | 87      | 唐物肩衝茶入 銘遅桜    |                | 南宋時代・12～13世紀       | 三井記念美術館   | 7   |       |
|                |               | 88      | 楼閣人物堆黒食籠      |                | 明時代・15～16世紀        | 三井記念美術館   | 7   |       |
| る              | るすもんよう／留守文様   | 89      | 菊水蒔絵高坏        |                | 江戸時代・18世紀          | 三井記念美術館   | 7   |       |
|                |               | 参考出品    | 菊慈童蒔絵額        | 象彦製・瀬川嘯流作      | 昭和時代初期・20世紀        | 三井記念美術館寄託 | 7   |       |
| れ              | れんめんたい／連綿体    | 90      | 升色紙           |                | 平安時代・11世紀          | 三井記念美術館   | 7   |       |
| ろ              | ろうせん／螺箋       | 91      | 虎関師鍊墨跡(花屋号)   | 虎関師鍊筆          | 鎌倉～南北朝時代・14世紀      | 三井記念美術館   | 7   |       |
|                | ろくそず／六祖図      | 92      | 六祖破経図         | 梁楷筆            | 南宋時代・13世紀          | 三井記念美術館   | 7   |       |
| わ              | わん／椀・碗        | 93      | 黒塗一文字椀        | 伝盛阿弥作          | 桃山～江戸時代・16～17世紀    | 三井記念美術館   | 7   |       |
|                |               | 94      | 色絵金欄手茶碗 淀屋金欄  |                | 明時代・16世紀           | 三井記念美術館   | 7   |       |

## 展示室3 如庵 茶道具取り合わせ

※表記のない作品は全期間

| 番号 | 作品名           | 筆者・作者 | 時代        | 所蔵      | 展示期間 |
|----|---------------|-------|-----------|---------|------|
|    | 消息 七月七日付      | 織田有楽筆 | 江戸時代・17世紀 | 三井記念美術館 |      |
|    | 瓢箪風炉・釜 佐久間将監好 |       | 江戸時代・17世紀 | 三井記念美術館 |      |
|    | 木地釣瓶水指 千宗旦在判  |       | 江戸時代・17世紀 | 三井記念美術館 |      |
|    | 大井戸茶碗 織田有楽所持  |       | 朝鮮時代・16世紀 | 三井記念美術館 |      |
|    | 黒塗棗 武野紹鷗好     | 秀次作   | 室町時代・16世紀 | 三井記念美術館 |      |
|    | 竹茶杓           | 千利休作  | 桃山時代・16世紀 | 三井記念美術館 |      |

## 三井記念美術館案内図



## ◆もっと知りたい人のための参考文献◆

- 初級編— (書店などで購入可能なもの)
  - 日高薫 『日本美術のことば案内』 (小学館 2003年)
  - 並木誠士 『すぐわかる 日本の伝統文様』 (東京美術 2006年)
  - 伊藤哲夫 『日本の美術 第517号 器財の意匠—器物文様』 (ぎょうせい 2009年)
- 中級編— (図書館などで閲覧可能なもの)
  - 『新潮 世界美術辞典』 (新潮社 1985年)
  - 『日本美術史事典』 (平凡社 1987年)
  - 『角川日本陶磁大辞典』 (角川書店 2002年)
  - 『仏教美術事典』 (東京書籍 2002年)

## 次回展覧会のご案内

特別展 琵琶湖をめぐる  
**近江路の神と仏 名宝展**  
 2012年9月8日(土)—11月25日(日)

【休館日】 月曜日 ※但し、9月17日(月・祝)、10月8日(月・祝)は開館  
 9月18日(火)、10月9日(火)は休館

 三井記念美術館

〒103-0022 東京都中央区日本橋茅町 2-1-1 三井本館 7階 TEL. 03-5777-8600 (ハローダイヤル) <http://www.mitsui-museum.jp>