

今年は夏に開催!

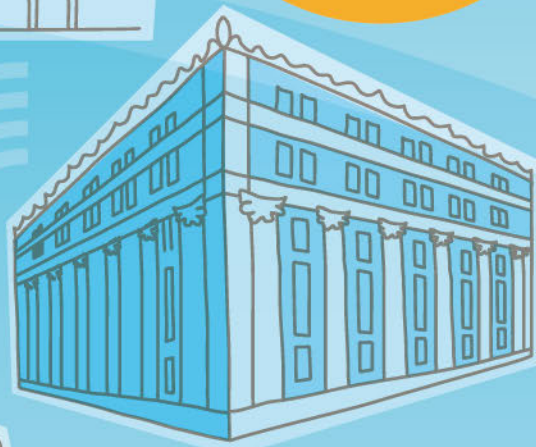
EDO TOKYO NIPPON アートフェス 2018

8月24日(金) ▶ 26日(日)



東京駅周辺の
4つの美術館を
ミュージアムバスが
無料で巡回!

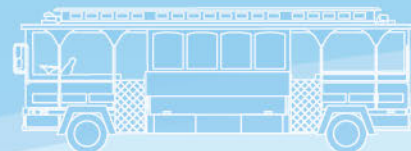
学芸員による
「あるある」話が聞ける
講演会や、親子向けの
イベントがいっぱい!



夏休みは
家族でオトクに
美術館巡り!



Free Museum Bus!



共同講演会「真夏の夜の学芸員あるある物語」

意外と知られていない展覧会の成り立ちや学芸員ならではの体験、そして将来の展望まで。カラーの異なる5館の学芸員が、美術館の知られざる舞台裏をご紹介します。講演会後半は5人によるクロストークも予定しています。

8月24日(金) 18:30～ 日本工業倶楽部 (定員150名)

千代田区丸の内1-4-6 (JR東京駅丸の内北口から徒歩2分)
※講演は約2時間を予定。※受付は開始30分前から(当日先着順)。参加費/無料

【登壇者】(登壇順)

三菱一号館美術館 ————— 杉山 菜穂子
三井記念美術館 ————— 海老澤 りは
東京ステーションギャラリー — 成相 肇
出光美術館 ————— 廣海 伸彦
ブリヂストン美術館 ————— 田所 夏子

【司会】

東京ステーションギャラリー — 田中 晴子

ワークショップ開催

出光美術館 親子で巡る!お江戸の名所

第1回: 8月25日(土) 10:30~11:30

第2回: 8月25日(土) 13:00~14:00

定員/各回とも小学生(4・5・6年生)とその保護者10組20名(定員に達し次第受付終了)
参加費/1,000円(入館料込み)
7月28日(土)以降の開館時間中に、美術館ミュージアムショップにて直接お申し込みください。

三井記念美術館

<鑑賞会> 能面 — いろんな顔を見てみよう!

8月25日(土) 9:30~11:00

定員/小・中学生とその保護者10組20名(2人1組、定員に達し次第受付終了)
参加費/無料

<ワークショップ> 能の模様をえがいてみよう!

8月26日(日) 13:00~15:00

定員/小・中学生とその保護者10組20名(2人1組、定員に達し次第受付終了)
参加費/1人500円(当日鑑賞券付き)
美術館受付(チケットカウンター)もしくは美術館ホームページにてお申し込みください。

三菱一号館美術館

三菱一号館美術館 presents ファミリー向け「夜の館(やかた)ツアー」

8月25日(土) 18:00~19:00

定員/小・中学生とご家族あわせて15名(定員に達し次第受付終了) 参加費/無料
7月23日(月)より申込開始。詳細は、美術館ホームページのイベントページをご覧ください。

東京ステーションギャラリー ディスカバー! 東京駅

第1回: 8月25日(土) 15:00~16:00

第2回: 8月26日(日) 10:30~11:00

定員/小学生とその保護者あわせて各回15名(定員に達し次第受付終了) 参加費/無料
7月14日(土)以降の開館時間中に、お電話(03-3212-2485)にてお申し込みください。

ブリヂストン美術館 新美術館建設のため、長期休館中。2019年秋、オープン予定。

イベント期間中に開催の展覧会

『江戸名所図屏風』と都市の華やき

会期: 7月28日(土)~9月9日(日)
開館時間: 10:00~17:00
(会期中の金曜日は19:00まで)



江戸名所図屏風(左隻部分) 江戸時代 重要文化財 出光美術館蔵

『特別展 金剛宗家の能面と能装束』

会期: 6月30日(土)~9月2日(日)
開館時間: 10:00~17:00
(会期中の金曜日は19:00まで)



雪の小面 龍右衛門作 金剛家蔵

『ショーメ 時空を超える宝飾芸術の世界 — 1780年パリに始まるエスプリ』

会期: 6月28日(土)~9月17日(月・祝)
開館時間: 10:00~18:00
(会期中の金曜日は21:00まで)



フランソワ・レニエール・ニト《麦の穂のティアラ》1810・11年頃
ゴールド、シルバー、ダイヤモンド ショーメ・コレクション、パリ ©Chaumet/Nils Herrmann

『生誕100年 いわさきちひろ、絵描きです。』

会期: 7月14日(土)~9月9日(日)
開館時間: 10:00~18:00
(会期中の金曜日は20:00まで)



いわさきちひろ《ハマヒルガオと少女》1950年代中頃 ちひろ美術館蔵

東京駅周辺ミュージアムバス

イベント期間中、無料ミュージアムバスが4つの美術館を巡回。レトロな雰囲気とオープンエアの心地よい乗り心地で、東京駅周辺を巡ります。車内では、同乗のバスガイドによる「EDO TOKYO 今昔ガイド」をお楽しみいただけます。日々変わりゆく東京の街を走りながら、観光&歴史スポットをご案内します。

オトクな夏休み割!

8月24日(金)~26日(日)のイベント期間中、小・中学生のお子様をお連れの方の保護者の方は、下記割引料金でご入館いただけます。

出光美術館	一般 1,000円 → 500円
三井記念美術館	一般 1,300円 → 700円
三菱一号館美術館	一般 1,700円 → 1,500円
東京ステーションギャラリー	一般 1,000円 → 500円

※他の割引との併用不可。※子ども1名につき保護者1名まで。
※中学生は学生手帳、または年齢確認できるものを受付にご提示ください。



バスルート&時刻表

- 1 東京ステーションギャラリー
11:00/12:00/14:00/15:00
17:00/18:00※
- 2 三井記念美術館
11:10/12:10/14:10/15:10
17:10/18:10※
- 3 出光美術館
11:30/12:30/14:30/15:30
17:30/18:30※
- 4 三菱一号館美術館
11:40/12:40/14:40/15:40
17:40/18:40※

※18時台は24日(金)のみ運行。
※出光美術館、三井記念美術館は24日(金)以外は17:00閉館。